

แบบรุ่น : DTA23PJ



คู่มือเตาแก๊ส

คำแนะนำการใช้งานและการติดตั้ง

Rinnai (Thailand) Co., Ltd.

37/6 หมู่ 3 ซอยไกรศีกคาววัฒน์ ถนนเทพารักษ์ ต.บางปลา

อ.บางพลี จ.สมุทรปราการ 10540

โทร. 02 312 1438-40

แฟกซ์ 02 312 1134

<http://www.rinnaithailand.com>

 rinnaithai

Rinnai

โปรดอ่านและทำความเข้าใจคู่มือแนะนำอย่างละเอียดเพื่อใช้ผลิตภัณฑ์ได้อย่างมีประสิทธิภาพ และปลอดภัย

ข้อมูลทางด้านเทคนิค

รุ่นสินค้า : DTA23PJ			
ขนาด	กว้าง	ลึก	สูง
	590 mm.	409 mm.	164 mm.
น้ำหนัก	5.0 kg.		
ประเภทแบตเตอรี่	DC3.0V (ถ่านอัลคาไลน์ 1.5V/LR6(AA) 2 ก้อน)		
ปริมาณความร้อน	6.8 kW.		
ขนาดสายท่อแก๊ส	Ø 9.5 mm.		

วิธีการติดตั้ง

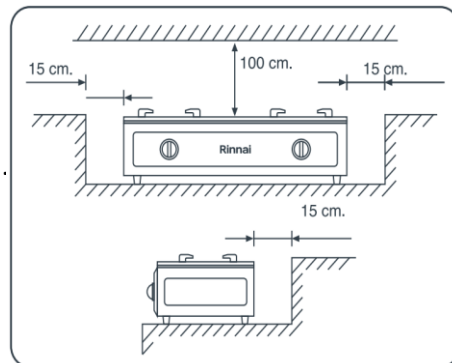
1. ตรวจสอบชิ้นส่วนทั้งหมดที่มากับเตาแก๊ส ได้ถูกนำมาประกอบเข้าด้วยกันตามรูป
2. เตาแก๊สจะใช้กับแก๊สปิโตรเลียมเหลว (LPG) และใช้กับหัวปรับแบบแรงดันต่ำเท่านั้น

คำเตือน ห้ามใช้กับหัวปรับแก๊สแรงดันสูงเด็ดขาด เพราะเกิดอันตรายจากเปลวไฟ ทำให้เกิดเพลิงไหม้ได้

3. สวมท่อขนาด 3/8 นิ้ว (ท่อที่ใช้กับแก๊สโดยเฉพาะ)

เข้ากับข้อต่อแก๊ส รััดแน่นด้วยเข็มขัดรัดสาย

4. ควรวางเตาในที่ๆอากาศถ่ายเทได้สะดวก
ไม่ควรมีของที่เป็นเชื้อเพลิง และลูกติดไฟได้ง่าย เช่น กระดาษ และน้ำมัน วางอยู่ใกล้เตาแก๊ส
5. ตั้งเตาแก๊สให้ห่างจากผนังอย่างน้อย 15 ซม. และต่ำกว่าเพดานอย่างน้อย 1 เมตร
ดังรูปที่แสดง
6. ต่อสายแก๊สจากถังแก๊สเข้ากับท่อด้านหลังเตาแก๊ส โดยถังแก๊สควรอยู่มีระยะห่างจากเตาแก๊ส 60-90 ซม.



ประเภทภาชนะที่เหมาะสมกับเตาแก๊ส

○ : ภาชนะที่เหมาะสม / △ : ภาชนะที่ต้องการอุณหภูมิสูงในการปรุงอาหาร / × : ภาชนะที่ไม่เหมาะสม

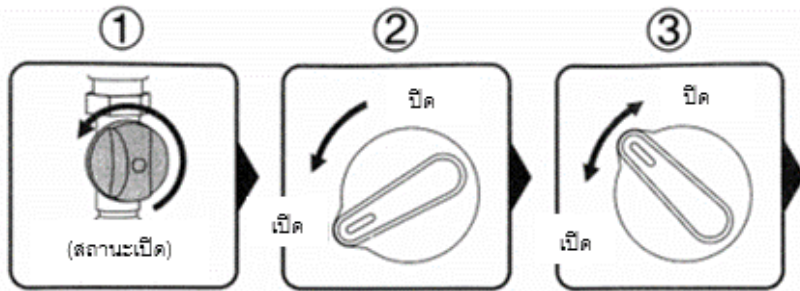
ประเภทของภาชนะ	ความเหมาะสม	หมายเหตุ
 หม้อ, กระทะ, กาต้มน้ำ	○	วัสดุเคลือบทองแดง เหล็ก เงิน อลูมิเนียม สแตนเลส ที่มีลักษณะก้นแบน
 หม้อดินเผา, หม้อทนความร้อน, หม้อหิ่น	△	สามารถใช้ปรุงอาหารได้ทุกเมนู ยกเว้นประเภทผัดและทอด
 กระทะก้นโค้ง, หม้อก้นไม่เรียบ, หม้อก้นหัว	×	เซ็นเซอร์อาจไม่ทำงานเนื่องจากก้นภาชนะไม่สามารถสัมผัสได้อย่างแนบสนิท
 หม้อก้นมีรู, หม้อปราศจากน้ำมัน		มีความเสี่ยงให้เกิดความเสียหายต่อชิ้นอื่นๆ เนื่องจากความร้อนสูงเกินไป

ข้อควรระวังและข้อแนะนำที่สำคัญ

1. ห้ามใช้กับหัวปรับแรงดันสูง เพราะจะอันตรายมาก
2. เตาแก๊สต้องตั้งอยู่ในห้องที่ระบายอากาศ
3. หากแก๊สรั่วให้รีบปิดวาล์วถังแก๊ส ระบายอากาศในห้อง และห้ามเปิดอุปกรณ์ไฟฟ้าใดๆ
4. ควรเปลี่ยนสายท่อแก๊สทันทีที่พบว่ามีท่อแข็งหรือเกิดความเสียหายใดๆ
5. ห้ามจับหัวเตาหลังการใช้งาน
6. อย่าให้สายแก๊สพาดผ่านใต้เตาหรืออยู่ใกล้เตาเกินไป
7. ห้ามเปิดเตาแก๊สทิ้งไว้โดยไม่มีผู้ดูแล
8. ควรตรวจสอบสม่ำเสมอว่ามีใยแมงมุมอยู่ใต้เตา หรือภายในเตาเพราะจะทำให้ขัดขวางทางเดินของแก๊สทำให้เกิดเพลิงไหม้ หรือเปลวไฟที่หัวเตาใหญ่กว่าปกติ

วิธีการใช้งาน

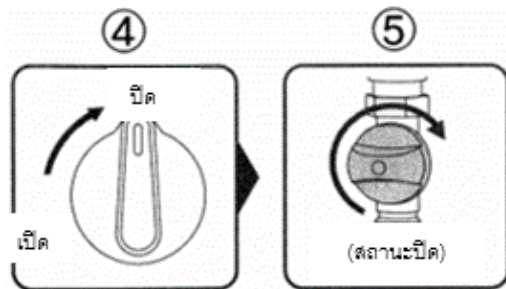
การเปิด การปรับเปลวไฟ และการปิด เตาแก๊ส



เปิดวาล์วแก๊สที่สั่งแก๊ส โดยหมุนไปทางซ้าย

กดลูกบิดค้างไว้ประมาณ 3-5 วินาที แล้วหมุนจนสุด

ปรับเปลวไฟตามที่ ต้องการ



หมุนลูกบิดไปจนสุดเพื่อ ปิด

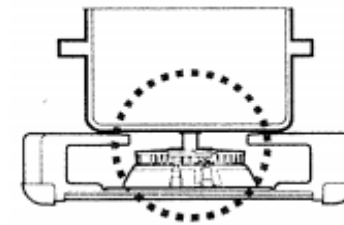
ปิดวาล์วแก๊สที่สั่งแก๊ส โดยหมุนไปทางขวา

ฟังก์ชันความปลอดภัย

เตาแก๊สนี้มีเซ็นเซอร์ตรวจจับอุณหภูมิของภาชนะหากเกิดความร้อนสูงผิดปกติจะปิดแก๊สอัตโนมัติ, กรณีมีอุณหภูมิของน้ำมันสูงผิดปกติ หรือภาชนะใหม่เกรียม หรือหากใช้งานนานเกิน 4 ชั่วโมง จะมีเสียงเตือนและจะตัดแก๊สอัตโนมัติ หากต้องการใช้งานต่อต้องรอให้อุณหภูมิลดลงก่อนจึงจะสามารถใช้งานได้ ดังนั้นจึงมั่นใจได้ว่าการทำอาหารด้วยเตาแก๊สนี้มีความปลอดภัยอย่างมาก

ลักษณะการทำงานของ Thermo Sensor

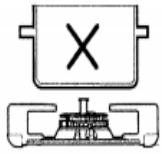
- การทำงานของเซ็นเซอร์ป้องกันการเกิดความร้อนสูงผิดปกติ จำเป็นต้องเลือกใช้ภาชนะกันแบนเพื่อให้การสัมผัสเซ็นเซอร์ได้แนบสนิท
- เซ็นเซอร์ป้องกันการเกิดความร้อนสูงผิดปกติควรสัมผัสแนบสนิทและอยู่กึ่งกลางบริเวณก้นภาชนะ
- การปรุงอาหารโดยใช้น้ำมัน ปริมาณน้ำมันควรมีประมาณ 200 มิลลิลิตร หรือมากกว่า ทั้งนี้การใช้ภาชนะที่ไม่เหมาะสมแม้ว่าจะมีปริมาณน้ำมันตามที่แนะนำก็อาจจะทำให้เซ็นเซอร์ป้องกันการเกิดความร้อนสูงผิดปกติไม่ทำงานได้



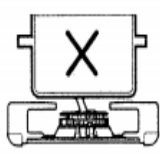
เซ็นเซอร์ควรสัมผัสแนบสนิทและอยู่กึ่งกลางบริเวณก้นภาชนะ

ฟังก์ชันความปลอดภัย

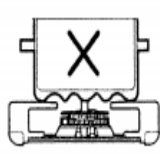
เซ็นเซอร์ป้องกันการเกิดความร้อนสูงผิดปกติอาจจะทำงานไม่ถูกต้องในกรณีต่อไปนี้



ภาชนะไม่สัมผัสเซ็นเซอร์



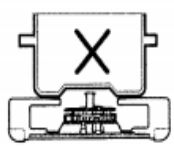
เซ็นเซอร์เอียง



ภาชนะก้นขรุขระไม่เรียบ



เซ็นเซอร์ไม่ตรงกึ่งกลาง



ภาชนะไม่สัมผัสเซ็นเซอร์

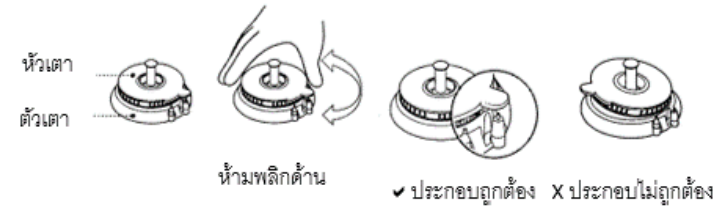
เสียงสัญญาณเตือน

อาการ	เสียงสัญญาณเตือน	การแก้ไข
ไม่มีเปลวไฟ	เสียง "บีบ" 3 ครั้ง	หมุนลูกบิดไปตำแหน่งเดิมและจุดติดอีกครั้ง
ไฟดับทันทีหลังจากจุดติด	เสียง "บีบ" 3 ครั้ง	ปล่อยให้เตาแก๊สเย็นลงสักพักแล้วลองจุดติดใหม่ หรือใช้หัวเตาอื่น
ใช้งานต่อเนื่องถึง 4 ชั่วโมง	เสียง "บีบ" 3 ครั้ง	ปล่อยให้เตาแก๊สเย็นลงสักพักแล้วลองจุดติดใหม่ หรือใช้หัวเตาอื่น
เซ็นเซอร์ทำงานเมื่ออุณหภูมิสูงผิดปกติแก๊สตัดอัตโนมัติ	เสียง "บีบ" 5 ครั้ง	ปล่อยให้เตาแก๊สเย็นลงสักพักแล้วลองจุดติดใหม่ หรือใช้หัวเตาอื่น
แบตเตอรี่หมด	เสียง "บีบ" 5 ครั้ง	กรุณาเปลี่ยนแบตเตอรี่ใหม่

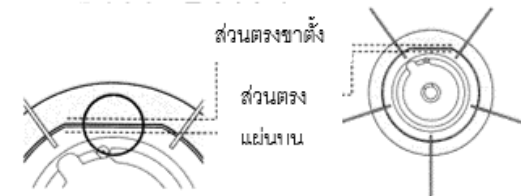
การประกอบชิ้นส่วน

ประกอบชิ้นส่วนเข้าด้วยกัน (ตามรูป)

วางหัวเตาไว้บนตัวเตาเพื่อป้องกันการประกอบที่ไม่ถูกต้อง และโปรดตรวจสอบว่าหัวเตาไม่เอียงซ้ายหรือขวา



การประกอบขารองภาชนะ โปรดประกอบตามรูป



ใส่แบตเตอรี่ (ถ่านอัลคาไลน์ 1.5V/LR6) (AA) จำนวน 2 ก้อน ที่บริเวณด้านหน้าของเตาแก๊ส(เปิดฝาด้านนอก สังเกตขั้ว "+" ขั้ว "-" ก่อนใส่)